

## 典型部位 火灾风险点有哪些？

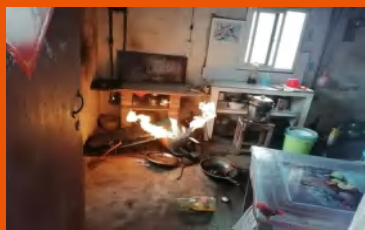






1、在走廊、楼道、地下室等公共区域使用液化石油气罐生火做饭。

2、生火做饭、烧水和使用微波炉期间无人看守,外出时未关火断气。



3、空调、电风扇、饮水机、电热水器、照明灯具、电脑、插座等电气设备超负荷使用、超年限使用,以及长时间通电、不断电。

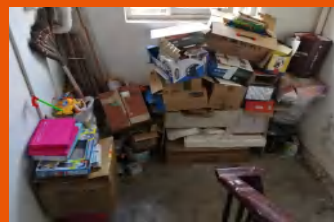


4、使用电驱蚊器、电热毯、电热器、“小太阳”等电器设备驱蚊、取暖;将衣物、鞋袜放置在电暖器、“小太阳”等取暖设备上或周边烘烤。



5、电线、移动式插座在被褥上或周边拉设、放置;电吹风、卷发棒、电熨斗使用后未冷却直接放在衣物、床面等可燃物上。

6、楼道、阳台、窗外、床铺下堆积存放衣物、纸张、报刊、书籍等易燃可燃物品,以及存放汽油、烟花爆竹、大量酒精等易燃易爆物品。



7、燃气灶具、液化石油气罐质量不合格及软管、阀门等配件老化脱落引发气体泄漏。



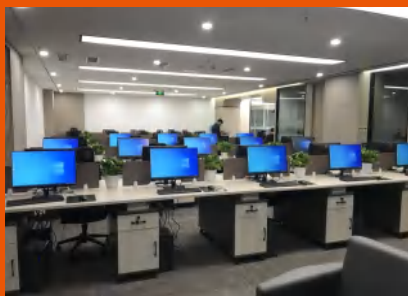
8、室内为电动车及其蓄电池充电,或将带有蓄电池的电动车停放在室内。



9、集体宿舍内使用液化石油气罐、电磁炉、电饭煲、微波炉、热得快等生火做饭、热饭、热水。



1、电脑、打印机、传真机、扫描仪、照明、网络路由器、空调、空气净化器、微波炉、饮水机等电器设备超负荷使用、超年限使用以及下班不断电,长时间通电使用。



2、移动式插座长距离串接,插座负荷与所供电器设备功率不匹配。



3、使用电热坐垫、“小太阳”加热器、加湿器、风扇等电器设备,增加场所用电负荷。



4、办公用纸大量堆积存放,废弃纸张随意丢弃。



5、人员工作岗位或办公座位调整频繁,电气线路多次拉设、挤压易出现绝缘层破损漏电,固定插座松动等情况。

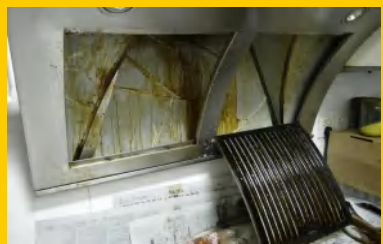


6、纸张、报刊、书籍等易燃、可燃材料距离电气设备较近或与之直接接触。





### (三) 餐厅厨房部位



1、厨房油烟道、烤炉内油渍堆积过多,清洗不干净或未按照规定及时清洗,遇有做饭明火或高温烟气引发火灾。

2、厨房做饭油锅过热,干锅、油质溢出锅外等做饭操作不当;动火做饭期间人员离开。



3、蒸箱、烤箱、微波炉、搅拌机、绞肉机等大功率电器长时间运行或故障发热等情况。

4、排风机、抽油烟机等电器设备油渍、灰尘附着,长时间高负荷使用,设备老化快易发生电气故障。



5、冷库、冷藏室内采用易燃材料作为保温装饰材料,电气线路直接敷设或穿越保温材料,且电气线路常年通电运行,损耗较大,老化较快,故障率较高易引发火灾。

6、燃气控制阀门损坏漏气,生火做饭结束后未及时关闭燃气所有控制阀门。



7、超量储存油料等易燃、可燃材料。



8、燃气表间燃气泄漏,遇明火发生爆炸;餐厅、食堂内电子显示屏超负荷使用、超年限使用以及长时间通电。

